

my TECHNIC

İŞ SAĞLIĞI VE GÜVENLİĞİ EL KİTABI

OCCUPATIONAL HEALTH AND SAFETY
HANDBOOK

ACİL DURUM NUMARALARI**EMERGENCY NUMBERS****myTECHNIC Acil Durum Numaraları****myTECHNIC Emergency Numbers****Dahili Numaralar (Extensions)****REVİR (CLINIC) : 4670 / 4671****İSG (OHS) : 4680****YANGIN (FIRE) &
GÜVENLİK (SECURITY) : 4777****HEAŞ Acil Durum Numaraları****HEAS Emergency Numbers****HEAS (SAW Airport Management and Aeronautical Industries Inc.)****AMBULANS (AMBULANCE) : +90 216 585 52 22****İTFAİYE (FIRE) : 1-5555****POLİS (POLICE) : 1-1111****Ulusal Acil Durum Numaraları****National Emergency Numbers****112****Acil Yardım
Ambulance****110****İtfaiye
Fire****155****Polis
Police****114****Zehir Danışma Hattı
National Poisons
Information Service****177****Orman Yangını
Forest Fire****156****Jandarma
Gendarme**

myTECHNIC İLETİŞİM BİLGİLERİ

myTECHNIC CONTACT INFO



Telefon : +90 216 588 0570

Faks : +90 216 588 0572

7/24 AOG (SAW) : +90 216 588 0568



E-mail : info@mytechnic.aero

Web : www.mytechnic.aero



**Sabiha Gökçen Uluslararası Havalimanı, 34912
Pendik – İstanbul / TÜRKİYE**

**Sabiha Gokcen International Airport, 34912
Pendik - Istanbul / TURKEY**



Görüş ve/veya önerilerinizi safety@mytechnic.aero veya SMS kutularımız aracılığı ile bizlere ulaştırabilirsiniz.

You may send your suggestions and comments to safety@mytechnic.aero or you may use Suggestion Boxes.

İÇİNDEKİLER**CONTENTS**

ACİL DURUM NUMARALARI <i>EMERGENCY NUMBERS</i>	1
myTECHNIC İLETİŞİM BİLGİLERİ <i>myTECHNIC CONTACT INFO</i>	2
İÇİNDEKİLER <i>CONTENTS</i>	3
GENEL myTECHNIC KURALLARI <i>GENERAL myTECHNIC RULES</i>	4
PANDEMİ <i>PANDEMIC</i>	6
TEMEL ACİL DURUM UYARILARI <i>BASIC EMERGENCY CAUTIONS</i>	9
İŞ SAĞLIĞI VE GÜVENLİĞİ TALİMATLARI <i>OCCUPATIONAL HEALTH AND SAFETY INSTRUCTIONS</i>	10
İŞ KAZASI <i>OCCUPATIONAL INCIDENTS</i>	12
PATLAMA VE YANGIN <i>EXPLOSION AND FIRE</i>	13
KİMYASAL SIZINTI <i>CHEMICAL SPILLS AND LEAKAGE</i>	14
DEPREM <i>EARTHQUAKE</i>	15
TAAHHÜTNAME <i>COMMITMENT</i>	16

GENEL myTECHNIC KURALLARI

GENERAL myTECHNIC RULES

- Tesislerde herkes Hava Tarafı Giriş Kartını görünür şekilde yakasına asmak zorundadır.
Airside Pass Card must be visibly displayed at all times while in the premises.
- Hava Tarafı Giriş Kartı sadece izin verilen bölümler için geçerlidir. Girebileceğiniz alanlar, gelişinizle alakalı bölüm tarafından tanımlanacaktır.
Airside Pass Card is valid only for the sections permitted. Permitted areas are determined by the related directorate.
- Hava Tarafı Giriş Kartı sadece sahibi tarafından kullanılır, hiçbir şekilde başkaları tarafından kullanılamaz
Airside Pass Card can only be used by the card holder. It may never be used by other people.
- Kart taşıyıcıları çalıştıkları bölümler dışında kalan çalışma alanlarına veya uçaklara refakatsiz gidemezler. Temsilcisi olduğunuz uçağın yanına gideceğiniz zaman Boardman nezaretinde gidiniz.
Card holders can only visit some working areas that they have permission. They may visit the aircraft that they are the representative of and other working areas only under supervision and companion Boardman.
- Taşdığınız kart kontrolsüz geçme imkanı vermez. Kontrol noktalarında istinasız herkes güvenlik taramasına tabi tutulur.
The card you carry does not give you an uncontrolled access to the facility. Everyone is subject to the security control at the checkpoints.
- Kart sahipleri hava meydanının değişik bölümlerine ancak geçiş için oluşturulmuş kontrol noktalarından geçebilirler.
Card holders have only access to airport areas through the checkpoints. The card holder will be held responsible for any illegal access.

GENEL myTECHNIC KURALLARI

GENERAL myTECHNIC RULES

- Giriş kartının kaybolması halinde en kısa sürede idari işler departmanına haber veriniz.
If you lose your entrance card, please inform Administrative Office immediately.



- Tesisten ayrılırken geçici giriş kartınızı güvenlik yetkililerine teslim ediniz.
Please Hand in your temporary entry card to the security officials when leaving the facility.

- Hangar içerisinde izinsiz ses ve görüntü kaydı almak yasaktır.
Any Recording (i.e, Voice and Visual) in Hangar Area is strictly forbidden unless permitted.



- Tesis içerisinde sigara içme alanlarının dışında kalan yerlerde kesinlikle sigara içmeyiniz.
Smoking is strictly forbidden except the smoking areas.



- myTECHNIC ağları üzerinden yaptığınız tüm Internet erişimi 5651 Sayılı kanuna istinaden sizin adınız ile kayıt altına alınmaktadır. Sizin kullanımınıza atanan erişim üzerinden işlenecek bir bilişim suçundan direkt mesul olacağınız için bilgisayarınızı ve internet erişiminizi kimseyle paylaşmayınız.

All the internet users using myTECHNIC networks are fully obliged to the Internet Law of Turkey (Law no 5651) and fully responsible for any cyber crime that they may offend. Please do not share your username, password or your personal laptop with anyone.

- Şirketimize ziyaret/görev amaçlı gelen misafirlerimizin, beraberinde takım, teçhizat, komponent ve benzeri malzemeyi gümrüklü sahaya (Hava Tarafına) sokması yasaktır. Zorunlu durumlarda, kişinin Tedarik Zinciri Direktörlüğü ile (Dahili: 4273) iletişim kurması gereklidir.
Our guests (for visit or work purposes) are not allowed to enter to the customs area (Airside) or not allowed to let in tools, equipment, components, and similar materials. If it is necessary to do so, the person has to contact with our Supply Chain Department (Ext.:4273)

PANDEMİ

PANDEMIC

Bilindiği üzere Covid-19 hastalığı 11 Mart 2020'de Dünya Sağlık Örgütü (WHO) tarafından Pandemi olarak ilan edilmiştir. Çalışanlarımızın ve ziyaretçilerimizin sağlığını korumak amacıyla, işyerimizde bulunduğunuz sürece pandemi tedbirlerine uymanızı beklemekte olup bu tedbirleri sizlere kısaca hatırlatmak isteriz.

Covid-19 disease was declared as a Pandemic by the World Health Organization (WHO) on March 11, 2020. In order to protect the health of our employees and visitors, we expect you to comply all the measures as long as you are in myTECHNIC and we would like to remind you of these measures briefly.

UYARI! Covid-19 hastalık belirtisi* göstermeniz halinde şirkete giriş yapmayınız. Şirket içinde iseniz lütfen Sağlık Birimimiz ile iletişime geçiniz ve kendinizi, durumunuz netleşinceye kadar diğer çalışanlardan izole ediniz.

****Ateş, öksürük, boğaz ağrısı, baş ağrısı, burun akıntısı, kas ve eklem ağrıları, sırt ağrısı, tat-koku kaybı, mide ağrısı, ishal.***

WARNING! If you are exhibiting any flu-like symptoms* of Covid-19 or suspicious that you may have so, do not enter the company. If you are already in, please contact with our Healthcare Unit and isolate yourself from other employees unless your test is negative.

****Fever, cough, sore throat, headache, nasal flow, aches and pains, tiredness, loss of taste or smell, diarrhea, vomiting.***

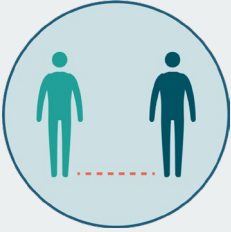


Revir Telefonu (Clinic Cell Phone) : +90 536 411 46 18

Revir Dahili Hatlar (Clinic Extensions): 4671 / 4670 / 4680

PANDEMİ

PANDEMIC



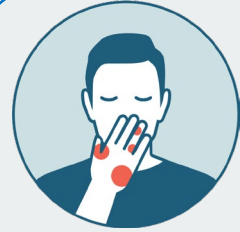
TOKALAŞMA VE SARILMA GİBİ YAKIN TEMASTAN KAÇINILMALIDIR.

AVOID CLOSE CONTACT SUCH AS HANDSHAKING AND HUGGING



KALABALIK ORTAMLARDAN OLABİLDİĞİNCE UZAK DURULMALIDIR.

AVOID CROWDED PLACES AS MUCH AS POSSIBLE.



KİRLİ ELLERLE AĞIZ, BURUN VE GÖZLERE DOKUNULMAMALIDIR.

DO NOT TOUCH YOUR MOUTH, NOSE AND EYES WITH DIRTY HANDS.



ÖKSÜRME VE HAPŞIRMA SIRASINDA AĞIZ VE BURUN TEK KULLANIMLIK KAĞIT MENDİLLE KAPATILMALIDIR. MENDİL YOKSA DIRSEĞİN İÇ KISMI KULLANILMALIDIR.

COVER YOUR MOUTH AND NOSE WITH DISPOSABLE PAPER TISSUES DURING COUGHING AND SNEEZING. IF THERE IS NO TISSUE, USE THE INNER SIDE OF YOUR ELBOW.



ELLER EN AZ 20 SANİYE SÜREYLE SU VE NORMAL SABUNLA YIKANMALIDIR.

WASH YOUR HANDS WITH WATER AND REGULAR SOAP FOR AT LEAST 20 SECONDS.



SU VE SABUN OLMADIĞI DURUMLARDA ALKOL İÇERİKLİ EL ANTİSEPTİĞİ KULLANILMALIDIR.

USE HAND SANITIZER IF THERE IS NO WATER AND SOAP

PANDEMİ

PANDEMIC



ASANSÖRLERDE İŞARETLİ
ALANLARDA DURUNUZ.
MAKSİMUM 3 KİŞİ.

STAND ON THE SIGN
IN ELEVATORS.
MAX 3 PERSON.



SİGARA İÇME
ALANLARINDA İŞARETLİ
ALANLARDA DURUNUZ.
MAKSİMUM 4 KİŞİ.

STAND ON THE SIGN
IN SMOKING AREAS.
MAX 4 PERSON.



(DO NOT SIT HERE)

RESTORAN MASALARINI
AYNI ANDA EN FAZLA
2 KİŞİ KULLANINIZ.
ÇAPRAZ OTURUNUZ.

USE DINING TABLES
MAX 2 PERSON AT A TIME.
FOLLOW MARKERS ON THE
TABLES



MASKE VE ELDİVEN GİBİ
BULAŞ RİSKİ OLAN
ATIKLARINIZI BU
KUTULARA ATINIZ

THROW YOUR SANITARY
DISPOSAL TO THIS TRASH



(CHAIR POSITION)

KANTİN MASALARINI AYNI
ANDA EN FAZLA 3 KİŞİ
KULLANINIZ. MASADAKİ
İŞARETE UYUNUZ.

USE CANTEEN TABLES MAX
3 PERSON AT A TIME.
FOLLOW MARKERS ON THE
TABLES



TÜM PANDEMİ
KURALLARINA EKŞİKSİZ
UYUNUZ.

OBEY ALL PANDEMIC
RULES COMPLETELY.

TEMEL ACİL DURUM UYARILARI

BASIC EMERGENCY CAUTIONS



- Acil durumlarda kesinlikle **ASANSÖR KULLANMAYINIZ!**
Please **DO NOT USE ELEVATORS** during emergencies.



- Acil çıkış kapılarının açıldığı tüm merdivenler kaçış merdiveni/kaçış yolu olarak adlandırılır.
Please use escape stairs that are located on the way out of the emergency exit doors.



- Toplanma alanı Nizamiye girişi (Apron D Kapısı) önüdür.
Emergency Assembly Point is the front gate of Apron D.



- Acil durumda mahsur kaldıysanız: Yerinizi dahili hatlardan yetkililere ve/veya cep telefonunuzdan şirket içindeki herhangi birine bildirerek yardım talebinizi iletiniz. Size ulaşan Acil Durum Ekiplerimizin talimatlarını yerine getiriniz.

If you are stuck in a place in case of an emergency, please call Emergency Response Team for help

4777

İŞ SAĞLIĞI VE GÜVENLİĞİ TALİMATLARI

OCCUPATIONAL HEALTH AND SAFETY INSTRUCTIONS

- Şirketimizde bulunduğunuz sürece, sağlığını ve güvenliğinizi korumak maksadı ile bizlerin aldığı genel tedbirlere ek olarak sizlerin de aşağıda belirtilen tedbirlere uymanızı bekliyoruz.
As myTECHNIC, we are committed to the goal of providing and maintaining a safe and healthy environment for all our employees. To eliminate or minimize the accidents all employees must take reasonable steps to prevent accidents and never sacrifice safety for expedience.
- Tüm uyarı, yasaklayıcı ve benzeri işaret tabelalarına uyunuz.
Always follow all warning signs.
- Uçak bakım hangarı ve atölyelerimizde sizlere temin edilen kişisel koruyucu ekipmanları kullanınız.
Make sure that you use personal protective equipment when necessary.
- Yetkili olmadığınız işleri yapmayınız.
Do not do the works that you do not have full authorization.
- Yetkili olmadığınız alanlara girmeyiniz.
Do not enter areas that you don't have authorization and permission.
- Şirketimizde yürüteceğiniz çalışmalara ilgili birimimizden bir refakatçi olmadan başlamayınız. Çalışmalarınızda mesleki eğitiminize ve İş Sağlığı ve Güvenliği eğitiminize uygun hareket ediniz.
Make sure that you do not start the work without your companion. Always work in accordance with the Occupational Health and Safety Procedures and training that you obtained.
- Bakım onarım faaliyetlerini onaylı Uçak/Komponent Bakım kılavuzlarına (AMM, CMM vb.) uygun yürütünüz ve bu prosedürlerin dışına çıkmayınız.
Always make sure to do maintenance and repair in compliance with Aircraft/Component Maintenance Manual (ie. AMM, CMM etc)

İŞ SAĞLIĞI VE GÜVENLİĞİ TALİMATLARI

OCCUPATIONAL HEALTH AND SAFETY INSTRUCTIONS

- Çay, kahve, yemek vb. ihtiyaçlarınızı çalışma alanlarından ayrı bir yerde gideriniz.
Tea, coffee, food, etc. meet your needs in a separate place from work areas.
- Çalışma alanlarınızın yakınında bulunan yangın söndürme cihazlarının bulunduğu noktaları ve nasıl kullanılacağı bilgilerini biliniz.
Know where there are fire extinguishers that are not available in your work area and how to use them.
- Çalışma alanlarınızda bulunan güvenlik ve sağlık işaretlerini dikkate alınız.
Take the safety and health signs in your work areas on the screen.
- Hasarlı priz ve elektrik kablolarını kesinlikle kullanmayınız. Bu tür durumları yetkili teknik personele haber veriniz.
Never use damaged plugs and electrical cables. Inform the authorized technical personnel of such situations.



ad.ariza@mytechnic.aero

- Müşterilerimizin çalışma alanları ve uçaklarına refakatçi olmadan gitmeleri yasaktır. Sizlerin ilgili alanlara emniyetli gitmenizi sağlayabilmemiz için aşağıda bilgileri bulunan Proje Mühendisiniz ile iletişime geçmenizi rica ederiz. Ziyaret leriniz için gerekli koordinasyon ve izin prosedürleri Proje Mühendisleriniz tarafından gerçekleştirilecektir.

It is forbidden for our customers to go to hangar, work areas and their aircraft without an accompanying person. We kindly request you to contact your Project Engineer, whose informations are provided below, so that we can ensure you go to the relevant areas safely. The necessary coordination and permit procedures for your visits will be carried out by your Project Engineers.

Proje Mühendisi / Project Engineer

Adı Soyadı / Name Surname :

Telefon / Phone :

Dahili / Extensions :

İŞ KAZASI

OCCUPATIONAL INCIDENTS

- Kendi emniyetinizi alınız ve kazayı **4680 / 4671 / 4670** numaralarından herhangi birine bildiriniz.
Ensure your safety first and dial 4680 / 4671/4670 to report the incident.
- Kazazede siz iseniz;
If you are injured;
- Yaşam fonksiyonlarınızı ve fiziki hareketlerinizi engelleyen ciddi bir durum yok ise işyeri Sağlık Birimimize başvurunuz.
If there is no life-threatening injury preventing your physical movement, please visit our Healthcare Unit as soon as possible.
- İlk maddede belirtilen durumlardan emin olamıyor veya birime gidecek durumda değil iseniz mutlaka **4680 / 4671 / 4670** numaralarından Sağlık Birimimize ulaşınız. Panik yapmadan bulunduğunuz yer ve vuku bulan olay hakkında kısaca bilgi veriniz.
If you are unable to move or unsure of your condition, immediately contact with our Healthcare Unit from the following extension numbers : 4680 / 4671/ 4670.
- Sağlık Birimi çalışanlarımız size ulaşınca dek yerinizden (hayati tehlike arz eden başka bir durum olmadıkça; üzerinize malzeme düşmesi, araç gelmesi vb.) ayrılmayınız.
Wait until the healthcare staff arrives if safe to do so.



4680
4670 4671

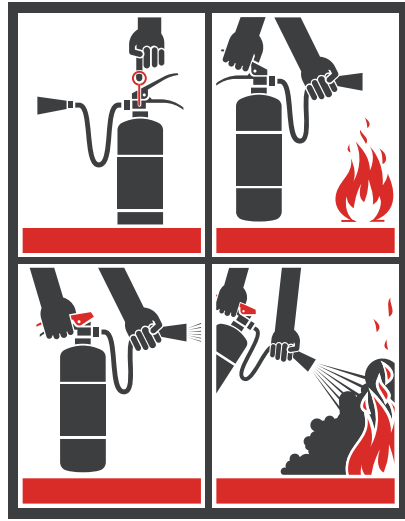
PATLAMA VE YANGIN

EXPLOSION AND FIRE

Herhangi bir patlama veya yangın anında:

In the event of fire and explosion:

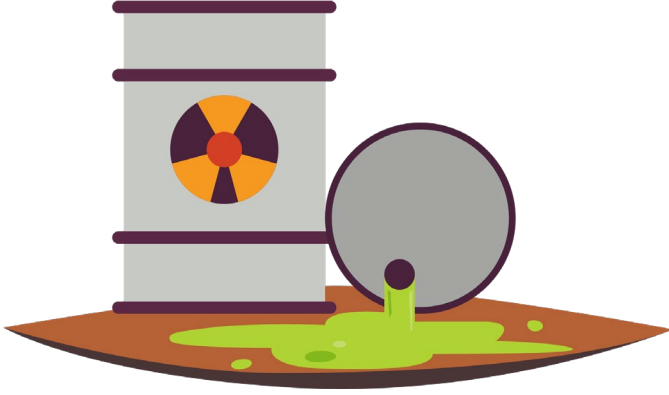
- İlk olarak emniyette olduğunuzdan emin olunuz/kendinizi emniyete alınız.
First, ensure that you are in a safe position.
- Dahili telefonlardan **4777** numaralı hattı arayarak durumu bildiriniz.
Call extension **4777** and give as much information as possible.
- En yakın acil çıkış kapısını kullanarak toplanma alanına gidiniz.
Evacuate the building by using the safest and closest exit and/or stairway and go to designated assembly area.
- Kaçış esnasında “yangın var” diye bağırarak çevredekilere haber veriniz.
Alert others to the danger by yelling "FIRE"



KİMYASAL SIZINTI

CHEMICAL SPILLS AND LEAKAGE

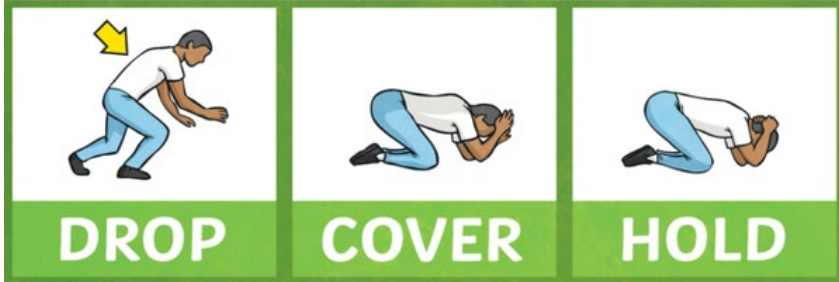
- Kimyasal bir sızıntı veya birikintisi görmeniz halinde kendi güvenliğinizi sağladıktan sonra derhal 4777 numaralı hattı arayarak yetkililere haber veriniz.
In case of any chemical leakage, spill or exposure make sure your own safety first and call 4777 immediately.
- En yakın acil çıkış kapısını kullanarak toplanma alanına gidiniz.
Walk quickly and calmly to the designated assembly area by using the nearest and safest emergency exit door.



DEPREM

EARTHQUAKE

- İlk olarak sakin olunuz ve kaçmayınız.
Don't panic, stay calm.
- Sarsıntı geçinceye dek, devrilecek malzeme ve dolaplardan uzak durarak aşağıdaki şekilde başınızı koruyunuz ve sarsıntının bitmesini bekleyiniz.
Immediately duck, cover and hold as shown below. Cover your head with your arms to help protect against falling and moving objects until shaking stops.
- Sarsıntı bittikten sonra en yakın acil çıkış kapısını kullanarak toplanma alanına gidiniz.
After shaking stops, evacuate the building to the designated emergency assembly area by using the nearest and safest emergency exit.
- Herhangi bir malzemenin ve/veya eşyanın altına girmeyiniz.
Do not get under any material or object.



TAAHHÜTNAME**COMMITMENT**

MRO Teknik Servis Sanayi Ticaret A.Ş., İş Sağlığı ve Güvenliği (İSG) El Kitapçığı ve 6331 sayılı İş Sağlığı ve Güvenliği Kanununda belirtilen hususlara uyacağımı ve bu hususları uygulayacağımı, İSG El Kitapçığını okuduğumu, içeriğine ve kitapçıkta yer alan hususlara dikkat edeceğimi, güncel bir nüshasının myTECHNIC iç internet sitesinde (www.mytechnic.aero) bulunduğunu bildiğimi ve bu nüshanın güncel halini takip edeceğimi beyan ve taahhüt ederim.

I will comply with the issues specified in the MRO Technical Service A.Ş., Industry Trade, Occupational Health and Safety (OHS) Handbook and the Occupational Health and Safety Law No. 6331 and I will implement these issues, I have read the OHS Handbook, I will pay attention to its content and the points in the booklet, I declare and undertake that I know that a current copy of it is available on the internal website of myTECHNIC (www.mytechnic.aero) and that I will follow the current version of this copy.

Firma Adı / Company Name:

Adı Soyadı / Name Surname :

Tarih / Date :

İmza / Signature :

Ziyaretçi El Kitabı Bağlantısı

Visitor Handbook Link

Ziyaretçi el kitabı için aşağıdaki kodu telefonunuzun kamerasını kullanarak tarayabilirsiniz.

For Visitor Handbook, please kindly scan QR Code with using your phone camera





my TECHNICAL



Address

Sabiha Gokcen International Airport 34912,

Pendik - Istanbul / TURKEY

PBX: +90 216 5880570

Faks: +90 216 5880572

E-mail: info@mytechnic.aero



www.mytechnic.aero